

Gerne lade ich alle meine Freunde, Bekannten,  
Kunstinteressierten und Kunstsammler  
zu meinen nächsten Ausstellungen ein:

## **next exhibitions**

**Galerie am Bach, Erlinsbach**

**28.11-19.12.21**

**Vernissage: So 28.11., 11 Uhr**

**Popup Galerie im Aeschbach,**

**Aarau**

**02.-19.12.21**

**Vernissage: Do 2.12., 18 Uhr**



**16 int. Künstler\*innen  
stellen miteinander  
gleichzeitig aus:**

**Nadette Bamert Kissling  
Carmen Caceres Wittwer  
Claude Giorgi  
Corinne Hächler  
Beat Haldemann  
Marc Haldemann  
Sven Heizmann  
Franz-Josef Kissling  
Andreas Mantel  
Natalia Simonenko  
Guifri Sogari  
Magi Stürmlin  
Marcel Wagner  
Thomas Welti  
Paul Wyss  
Lucio Zanello**

**Galerie am Bach, Erlinsbach**

**28.11. - 19.12. 2021**

**Vernissage: So 28.11. - 11 Uhr**

**Popup Galerie im Aeschbach,  
Aarau 02. - 19.12. 2021**

**Vernissage: Do 2.12. - 18 Uhr**

**HERZLICH WILLKOMMEN !**

# AUSSTELLUNG

**Galerie am Bach  
Erlinsbach**

28. Nov.–19. Dez. 2021

Vernissage: So, 28. Nov. 2021, 11.00 Uhr

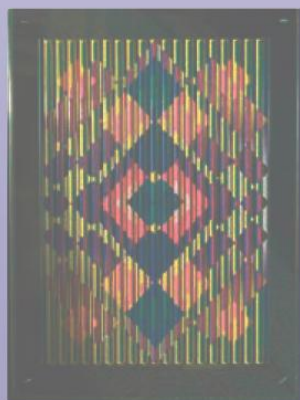
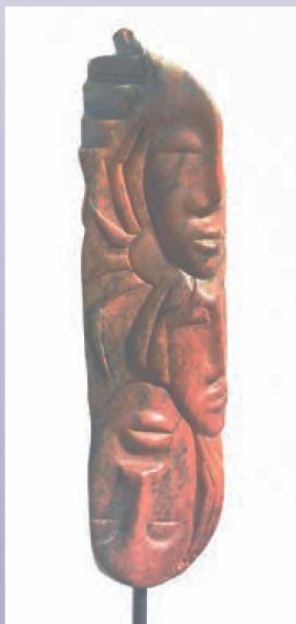
Alle  
Künstler stellen  
gleichzeitig  
an zwei Orten  
aus!

Atelier Marcel Wagner, Aarau

**Popup Galerie im Aeschbach**

2.–19. Dezember 2021

Vernissage: Do, 2. Dez. 2021, 18.00 Uhr



WO SICH MENSCHLICHE  
UND KÜNSTLERISCHE  
VIELFALT TRIFFT



#### Nadette Bamert Kissling

In den Arbeiten der Bildhauerin und Objektkünstlerin hat die ausdrucksstarke und formale Gestaltung eine ganz grosse Bedeutung. Ihre Stein- und Bronzeskulpturen zeugen von einem starken, archaisch geprägten Blickwinkel in der dreidimensionalen Vollendung, wobei ganz persönlich erlebte Emotionen und Gedanken hineinfliesen, die viel Charakter und Intuition verraten.

#### Carmen Caceres-Wittwer

Damit ich meine Bilder realisieren kann, sammle ich Motive und Materialien von der Natur. Die Natur ist für mich ein Modell, das mich inspiriert und mich in ein Abenteuer voller Realitäten und Fantasien verführt. Para realizar mis pinturas colecciono motivos y materiales de la naturaleza. Ella es un modelo que me inspira y me permite viajar libremente a un mundo de aventura „realidad y fantasia“. [www.carmencaceres.ch](http://www.carmencaceres.ch)

#### Claude Giorgi

In seinen Werken sieht und spürt man die Nähe zum Meer. Mit unendlicher Kreativität gießt er selber seine fantasievollen Objekte in Bronze. Die Kraft und die Poesie seiner Skulpturen widerspiegeln seine ganz persönlichen Gefühle und veranschaulichen so eine spirituelle Geschichte. [giorgiclaude@gmail.com](mailto:giorgiclaude@gmail.com)

#### Corinne Hächler

Die Fantasie, ihr Sinn für Humor und Spiel führen sie immer wieder auf neue Motive, die plastisch aus der Gesamtschau entwickelt sind, die aber nicht einfach nur eine schöne, ästhetische Haltung aufzeigen, sondern etwas Charakteristisches, oftmals auch Überraschendes bringen.

#### Andreas Mantel

Die Arbeit mit Eisenblechen: Das widerspenstige Material bringt er zum Glühen und formt daraus, kantige, abstrakte oder runde, amorphe Eisenkörper. Um die Spannung zu erhöhen, setzt er Akzente mit Materialien wie Schiefer, Glas, Holz oder Keramik.

#### Beat Haldemann

Die Liebe zur Natur und seine vielen Reisen widerspiegeln sich in den Werken von Beat Haldemann. Das Zusammenfügen von mehreren Fotografien gibt den Bildern eine total neue Aussage und Dichte. Seine Skulpturen sind aus Acrylglas und reflektieren die in ihnen enthaltenen Formen und Farben vielfach. [www.beathaldemann.ch](http://www.beathaldemann.ch)

#### Marc Haldemann

Marc Haldemann zeigt in seinen Fotografien abgelegene Landschaften und fängt dabei die unendliche Weite und Einsamkeit der unberührten Natur ein. Mit grossem Respekt und Ehrfurcht vor der Natur verbindet er in seinen Kompositionen die natürlich gegebenen Elemente zu einem ästhetischen Gesamtbild. Dabei legt er grossen Wert auf ein stimmiges Zusammenspiel von Form, Farbe und Proportion. [www.marchaldemann.com](http://www.marchaldemann.com)

#### Sven Heizmann

Das Holz entscheidet, was aus ihm wird. Seit seiner Pensionierung nutzt Sven Heizmann in seinem Atelier die Zeit um künstlerische Träume auszuleben. Als kreativer Gestalter fertigt er Holzskulpturen an, vorwiegend mit Hölzern der nahen Umgebung. [www.sven.heizmann@hispeed.ch](mailto:sven.heizmann@hispeed.ch)

#### Franz-Josef Kissling

Im künstlerischen Werk von Franz-Josef Kissling hat der Mensch und sein Umfeld eine bedeutende Wichtigkeit. Die Zeichensprache und die gesetzten Spuren markieren diese Präsenz in sinnigen Symbolen des Menschseins und bilden so einen charakteristischen Bestandteil. [www.kissling-arte.ch](http://www.kissling-arte.ch)

#### Natalia Simonenko

Eine Mischung aus modern interpretiertem Impressionismus und Realismus, so lässt sich am ehesten der Stil von Natalia Simonenkos Bildern beschreiben. Die Werke der zwischen Petersburg und Stuttgart pendelnden Russin finden internationale Anerkennung. [www.natalia-simonenko.com](http://www.natalia-simonenko.com)

#### Magi Stürmlin

Als Kunstschaffende in Malerei und Fotografie arbeitet Magi Stürmlin, in ihrem Atelier in Olten und Südfrankreich. Die Mixed-Media-Malerei ist ein abenteuerlicher Vorgang der sie fesselt und der in sich immer wieder neue Aspekte freilegt. Die Malerei bekommt dadurch einen besonderen Tiefgang. [www.magistuermlin.ch](http://www.magistuermlin.ch)

#### Marcel Wagner

Neben Master Coffee ist er auch Kunstmaler. Er erkundigt den menschlichen Körper und sein Antlitz. Diesen Ausdruck der Seele fängt er mit ästhetisch einzigartiger Kaffee-Eitempera-Technik oder mit Kaffeemalerei ein. Weitere Themen des menschlichen Seins zeigen sich auch in seinen Objekten und Skulpturen. [www.marcelwagner.ch](http://www.marcelwagner.ch)

#### Thomas Welti

„Meine Plastiken entstehen im Herzen – Geist und Hände vollenden sie. Erfüllt ist das Werk, wenn es andere Menschen ergreift“. Hauptthema seines Schaffens bildet der menschliche Körper, insbesondere der weibliche Akt, in seiner leicht abstrakten Darstellung. Seine Formen strahlen Harmonie und Sinnlichkeit aus. [www.welti-art.ch](http://www.welti-art.ch)

#### Wyss Paul

Gestalten bedeutet für mich die Fähigkeit, meine Gefühle und Gedanken, die mich bewegen, formal zum Ausdruck zu bringen. Ich arbeite mit Symbolen aus der Schöpfung oder aus dem Alltag. Daraus entstehen zum Beispiel meine Oliven- und Lebensbäume, menschliche Figuren als Körperfragmente oder Tänze, in Anlehnung an die Musik. Letztlich ist es aber nicht die farbliche und skulpturale Ausdruckskraft der Realität, sondern die absolute Echtheit, Schlichtheit und Ehrlichkeit, die mich persönlich begeistern. [www.paulwyss.ch](http://www.paulwyss.ch)

#### Lucio Zanello

Der 1953 in Udine (Italien) geborene Maler Lucio Zanello, der heute in der Umgebung von Olten wohnt und arbeitet, setzt sich seit längerer Zeit intensiv und kritisch mit dem Thema Raum, Lebensraum und Schrift auseinander. Er ist ein Erzähler, wenn er wie ein Poet von einer Ecke aus anfängt, das weisse Blatt mit seinen zeichenhaften Bildfragmenten und -zeichen zu füllen – bis seine szenischen, teils gleichnishaften Geschehen den Bildraum zu Lebensräumen erweitern. Lebensräume, in denen alles zusammenhängt, eins zum anderen führt, Geschichten immer neu erzählt werden und auch das persönliche Universum des Künstlers wirken. [www.luciozanello.ch](http://www.luciozanello.ch)

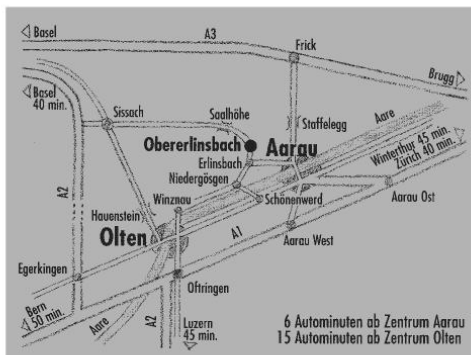
#### Guirri Sogari

Seit einigen Jahren verbringe ich die Sommermonate am Meer. Ich habe begonnen, durch Muschel- und Kalksteinfragmente zu schauen, zu beobachten und Präsenzen zu sehen. Eine parallele Welt öffnet sich vor meinen Augen, meinem Geist und meiner Seele – Liebe auf den ersten Blick. So begann meine Reise, die bis heute weitergeht und mich immer wieder aufs Neue begeistert. Da qualche anno nelperiodo estivo che trascorro al mare ho iniziato a guardare, e calcarli delle presenze. Un mondo parallelo si è aperto davanti ai miei occhi, alla mente e allo spirito.

## Einrahmungen nach Mass

In Kombination mit der ebenfalls seit 1983 bestehenden Rahmenwerkstatt, verbinden wir Kunst und Handwerk. Wir bieten in allen Einrahmungsfragen eine breite Auswahl und fundierte fachliche Beratung. Unsere Holz- und Alukollektion kann sich sehen lassen, überzeugen Sie sich selbst. Ein passender Rahmen verwandelt Ihr Oelgemälde, Aquarell, Lithografie, Gobelin, Poster usw. in ein Schmuckstück. Unser Aufziehservice auf Papatex, Metall oder Kunststoff macht Ihr Poster zu einem Kunstwerk. Oder brauchen Sie nur einen einfachen Wechselrahmen? Mit unserer grossen Auswahl werden all Ihre Wünsche erfüllt. Wir beraten Sie gerne. Kurzfristige Lieferung wenn's pressiert.

Unsere gut ausgerüstete Werkstatt im Untergeschoss erlaubt uns, Ihnen eine umfassende Dienstleistung zu bieten!



Galerie am Bach  
Brigitte u. Beatrice Wittwer  
Hauptstrasse 90  
5015 Erlinsbach SO

Tel. 062 844 15 78  
[www.galerieambach.ch](http://www.galerieambach.ch)  
[info@galerieambach.ch](mailto:info@galerieambach.ch)

**okultur**  
Lottensfonds Kantons Solothurn  
**SWISSLOS**

**Öffnungszeiten:**  
Montag geschlossen  
Dienstag bis Freitag 13.30 – 18.30 Uhr  
Samstag 10.00 – 16.00 Uhr  
Sonntag 11.00 – 16.00 Uhr (nur an Ausstellungen)

**Parkplätze:**  
Entlang der Hohrainstrasse (Richtung Altersheim)  
Vor und auf den Parkplätzen der Galerie

Das Parkieren auf dem Parkplatz der Feuerwehr ist nicht gestattet!

**T H O M A S**  
**WELTI**  **ART.**

*... art inspires ...*

bildhauer plastiker artcoaching  
dättwilerstr. 23, CH-5405 baden  
via s. maria, 5, I-56037 ghizzano  
mobil/cellulare +39 339643 2626  
thomas@welti-art.ch  
www.welti-art.ch