

Informations et inscriptions

Inscriptions

Délai d'inscription jusqu'au 15 janvier 2024.

Inscrivez-vous ici : <https://www.hetsl.ch/evenements/detail/accompagnement-et-inclusion-des-personnes-avec-une-lesion-cerebrale/>

Coûts

CHF 120.-

CHF 60.- (membres de FRAGILE Suisse, AVS, AI, étudiant.e.s)

Café d'accueil, pause et repas inclus

Lieu

Haute école de travail social et de la santé Lausanne (HETSL)

Chemin des Abeilles 14

1010 Lausanne

Accès

En transports publics :

Gare de Lausanne, prendre le m2 (direction Epalinges Croisettes), sortir à [Fourmi](#)

En voiture :

Sortie d'autoroute Lausanne-Vennes, se garer au [parking Les Avettes](#)

Contact

Questions relatives à l'inscription :

Isabelle Csupor | isabelle.csupor@hetsl.ch | 021 651 62 39

Questions générales :

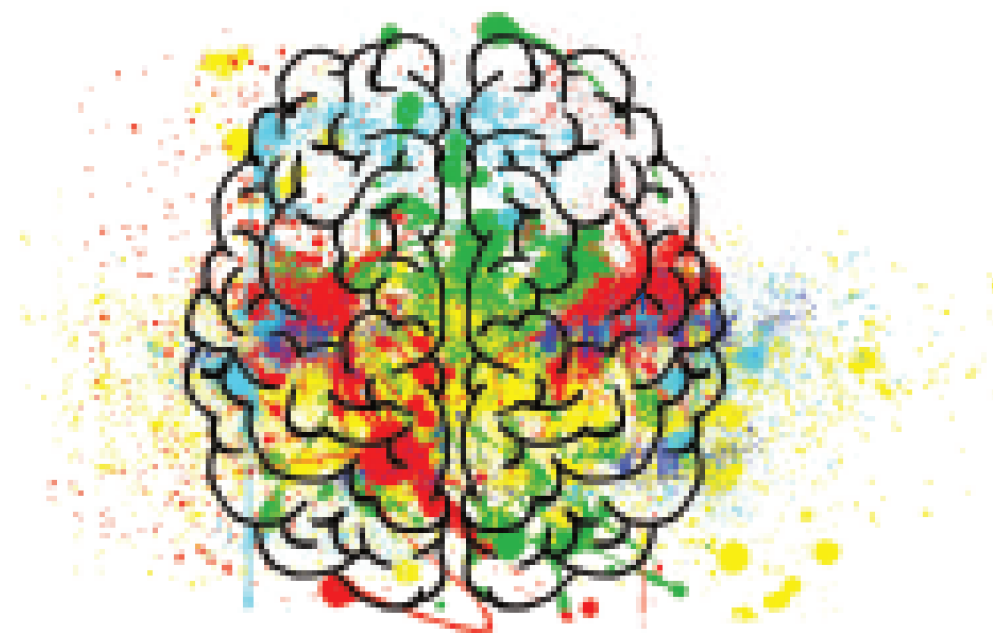
Nicole Ruch | ruch@fragile.ch | 021 329 02 73

Conditions d'annulation

Possible jusqu'au 10 janvier 2024, sans frais supplémentaires.

Public concerné

Professionnel·le·s de la médecine, de la thérapie (en particulier physiothérapie, neurorehabilitation, ergothérapie, logopédie, etc.), de l'encadrement, du travail social, des soins, de la réadaptation, des assurances et toute personne intéressée par la thématique de l'accompagnement des personnes vivant avec une lésion cérébrale.



Symposium

Accompagnement et inclusion des personnes avec une lésion cérébrale

Jeudi 1^{er} février 2024

HETSL Lausanne

9h00 - 16h30

Programme

- 08h30 **Café d'accueil**
- 09h00 **Mot de bienvenue**
Sophie Roulin-Correvon, directrice de l'antenne romande de FRAGILE Suisse
- 09h05 **Introduction**
Alessandro Pelizzari, directeur de la HETSL
Christian Membrez, membre du comité de FRAGILE Suisse
- 09h25 **Complications à long terme des lésions cérébrales**
Dr Philippe Vuadens, neurologue et président de FRAGILE Valais
- 10h15 **Pause**
- 10h50 **Faire face à une lésion cérébrale : comment accompagner les personnes touchées et leurs proches**
Anne-Claude Juillerat Van der Linden, Dr psych., psychologue spécialiste en neuropsychologie FSP et présidente de FRAGILE Genève
- 11h40 **Témoignages**
Marie Leuba Bosisio, personne concernée, FRAGILE Vaud
Josiane Parisod, proche, FRAGILE Vaud
- 12h25 **Repas**
- 13h35 **Ateliers**
- 14h40 **Ateliers**
- 15h45 **Table ronde : comment faciliter l'inclusion ?**
Aline Veyre, professeure HES associée, HETSL
- 16h20 **Conclusion et remerciements**
Isabelle Csupor, vice-doyenne, responsable cursus en travail social de la HETSL
Sylvie Ray-Kaeser, co-doyenne, responsable ergothérapie de la HETSL
Sophie Roulin-Correvon, directrice de l'antenne romande de FRAGILE Suisse
- 16h30 **Fin**

Deux ateliers thématiques à choix parmi les suivants :

1. Vieillesse et accompagnement

Alexandre Lambelet, doyen de la filière Travail social à la HETSL
Lucien Rochat, Dr psych., psychologue FSP, psychologue en neuropsychologie

2. Le case-management comme accompagnement psycho-social des personnes

Pierre Gobet, Professeur HES honoraire à la HETSL
Christine Jayet-Ryser, psychologue et conseillère de FRAGILE Suisse

3. Accompagnement et soutien à domicile

Caroline Allemann, ergothérapeute indépendante
Nicolette van den Bos, accompagnatrice à domicile de FRAGILE Suisse

4. Quelles perspectives de développement des nouvelles technologies ?

Anne Deblock Bellamy, professeure HES associée, ergothérapie
Mathilde Berger, maître d'enseignement HES, ergothérapie
Christian Salamin, personne concernée et fondateur du projet Ride for Stroke

Ce symposium est organisé avec la participation de la filière Travail Social et Ergothérapie et des réseaux NEURODEV et OHS de la HETSL

avec le soutien de

