

Wer ist FRAGILE Suisse?

FRAGILE Suisse ist die schweizerische Patientenorganisation für Menschen mit Hirnverletzung und ihre Angehörigen.

Unser Grundsatz

Selbstbestimmung sowie Respekt vor der Privatsphäre und der Persönlichkeit der Klientinnen und Klienten sind wichtige Grundpfeiler unseres Angebots. Die betroffene Person entscheidet, wie sie im Alltag begleitet werden möchte und wo Unterstützung benötigt wird – FRAGILE Suisse hilft bei der Umsetzung.

Unser Ziel

Wir setzen uns dafür ein, dass die Lebensqualität der Betroffenen verbessert und ihre Inklusion in der Gesellschaft gefördert wird. Die Hilfe zur Selbsthilfe steht dabei im Vordergrund.

Unsere Dienstleistungen



Beratung und Helpline

Telefon: 0800 256 256, E-Mail: helpline@fragile.ch
Wir beraten kostenlos, persönlich oder telefonisch.



Begleitetes Wohnen

Wir begleiten Betroffene, die daheim statt im Heim leben.



Kurse und Weiterbildungen

Wir veranstalten Kurse für Betroffene und Angehörige sowie Weiterbildungen und Coachings für Fachpersonen.



Selbsthilfegruppen

Unsere Regionalvereinigungen ergänzen das Angebot mit Selbsthilfe- und Freizeit-Angeboten für Menschen mit Hirnverletzung und ihre Angehörigen.

Mit elf Regionalvereinigungen ist FRAGILE Suisse sowohl national wie regional gut vernetzt. Mehr Informationen unter: www.fragile.ch/regionen

Informationen zu den Angeboten in der Region Zürich:

FRAGILE Zürich, www.fragile.ch/zuerich

Telefon: 044 262 61 13, E-Mail: zuerich@fragile.ch



FRAGILE SUISSSE

Für Menschen mit Hirnverletzung
und Angehörige



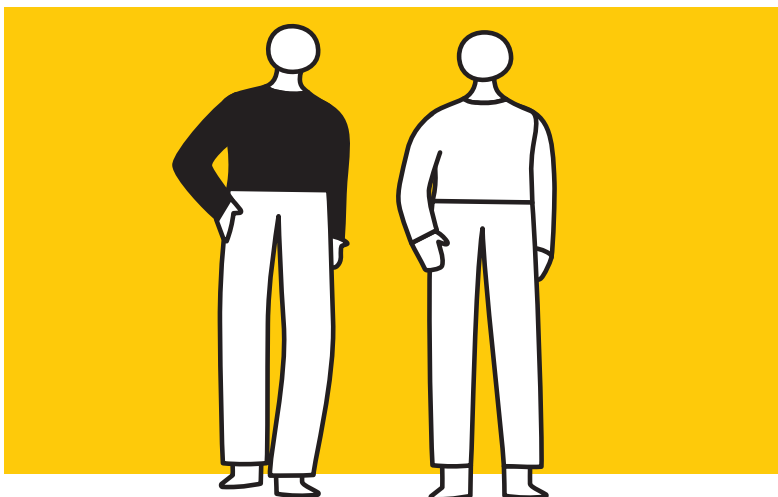
SEBE – «selbstbestimmt entscheiden»

Beratung zum Angebot des Kantons Zürich

Was ist SEBE?

SEBE ist ein neues System zur Finanzierung von Begleitung und Betreuung von Menschen mit Behinderung im Kanton Zürich. Es erlaubt Betroffenen, selbst zu bestimmen, in welcher Wohnform sie begleitet und betreut werden möchten: ob in der eigenen Wohnung, einer Wohngemeinschaft oder in einer Institution.

SEBE kommt von «selbstbestimmt entscheiden».



Für wen ist SEBE?

SEBE ist für Personen, die wegen ihrer Behinderung Begleitung und Betreuung brauchen. SEBE bezahlt, wenn keine andere Versicherung die Begleitung und Betreuung voll bezahlt.

Das sind die Voraussetzungen für SEBE:

- ✓ Personen müssen zwischen 18 und 65 Jahre alt sein.
- ✓ Sie müssen eine IV-Rente, Militär- oder Unfallversicherung oder eine Hilflosenentschädigung haben.
- ✓ Sie müssen schon seit zwei Jahren im Kanton Zürich wohnen.

Mehr Informationen zu SEBE finden Sie auf der Website des Kantons Zürich:
<https://www.zh.ch/de/soziales/leben-mit-behinderung/selbstbestimmung.html>

FRAGILE Suisse und SEBE

FRAGILE Suisse ist eine SEBE-Beratungsstelle. Wir bieten im Auftrag des Kantons Zürich eine kostenlose SEBE-Beratung an. Wir unterstützen Sie darin, das neue System SEBE zu verstehen und zu nutzen.

Wir beraten Sie bei diesen Fragen:

- Was ist das System SEBE?
- Ist das System SEBE etwas für mich oder nicht?
- Was ist SEBE Digital?
- Wie kann ich mich für SEBE anmelden?
- Wie muss ich den SEBE-Fragebogen ausfüllen?
Wer soll mich dabei unterstützen?
- Wie finde ich einen ambulanten Anbieter / eine ambulante Anbieterin?
- Wie löse ich einen Voucher ein?
- Wie schliesse ich eine Einsatzvereinbarung mit einem ambulanten Anbietenden ab?
- Was erhalte ich als Privatperson vom Kanton?
- Wie lasse ich mich als Privatperson anerkennen?
- Wie schliesse ich eine Einsatzvereinbarung mit einer Privatperson ab?

Auch bei Fragen zu SEBE, die nicht aufgelistet sind, stehen wir Ihnen gerne zur Verfügung.



**Wir sind für Sie da –
kontaktieren Sie uns!**

Termine können per E-Mail oder
telefonisch vereinbart werden:

E-Mail: sebe@fragile.ch
Telefon: 044 360 30 60